

COTROCENI - 18 rooms villa
Ug+Gf+2+Attic

1,490,000 €



GENERAL INFORMATION

- 18 rooms
- level: 1S+P+2E+M
- construction year: 1937

AREAS

- built: 600 sqm
- usable: 508 sqm

CONTAINS

- bedrooms
- 9 bathrooms

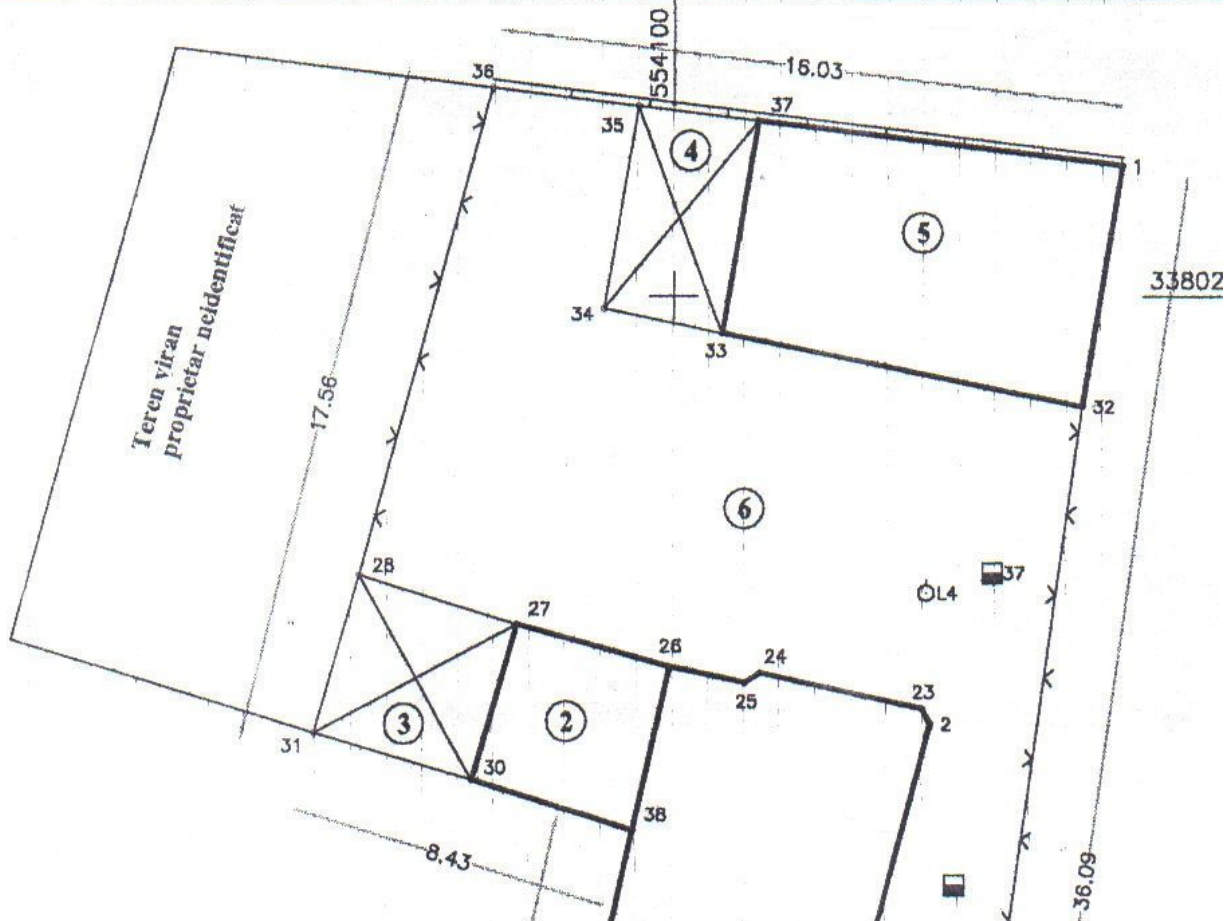
Utilities

air conditioning, unfurnished, radiators, central heating, water meters, heating meter, electricity meter, gas meter, underground storage, yard, private garden, service closet

Property details

This 18 rooms villa is located in a premium location, on a quiet street in the Cotroceni area, with quick access to Splaiul Unirii, benefiting at a short distance from all the facilities of the area. It is arranged on 5 levels Ug+Gf+2+Attic and was built on a plot of 530sqm. It has a built area of 600sqm, 508sqm usable and has 8 parking spaces. The basement has a usable area of 78sqm and consists of several storage spaces and technical room. On the ground floor there are 111sqm and consists of 5 rooms, 3 bathrooms, storage spaces and 2 kitchens. The 1st floor has 110sqm usable consisting of 5 rooms, 2 bathrooms, storage spaces and 1 kitchen. The 2nd floor has a usable area of 110sqm and consists of 5 rooms, 2 bathrooms and storage spaces. In the Attic there are 98sqm and consists of 3 rooms, 2 bathrooms and storage spaces. Due to its quiet location and close to all facilities, this property is suitable for both medical clinic and offices. The villa is rented until 02.2026.

<https://ct.goldenkey.ro/en/property-18-rooms-villa-ug-gf-2-attic-investment-600sqm-cp11937>



LEGENDĂ

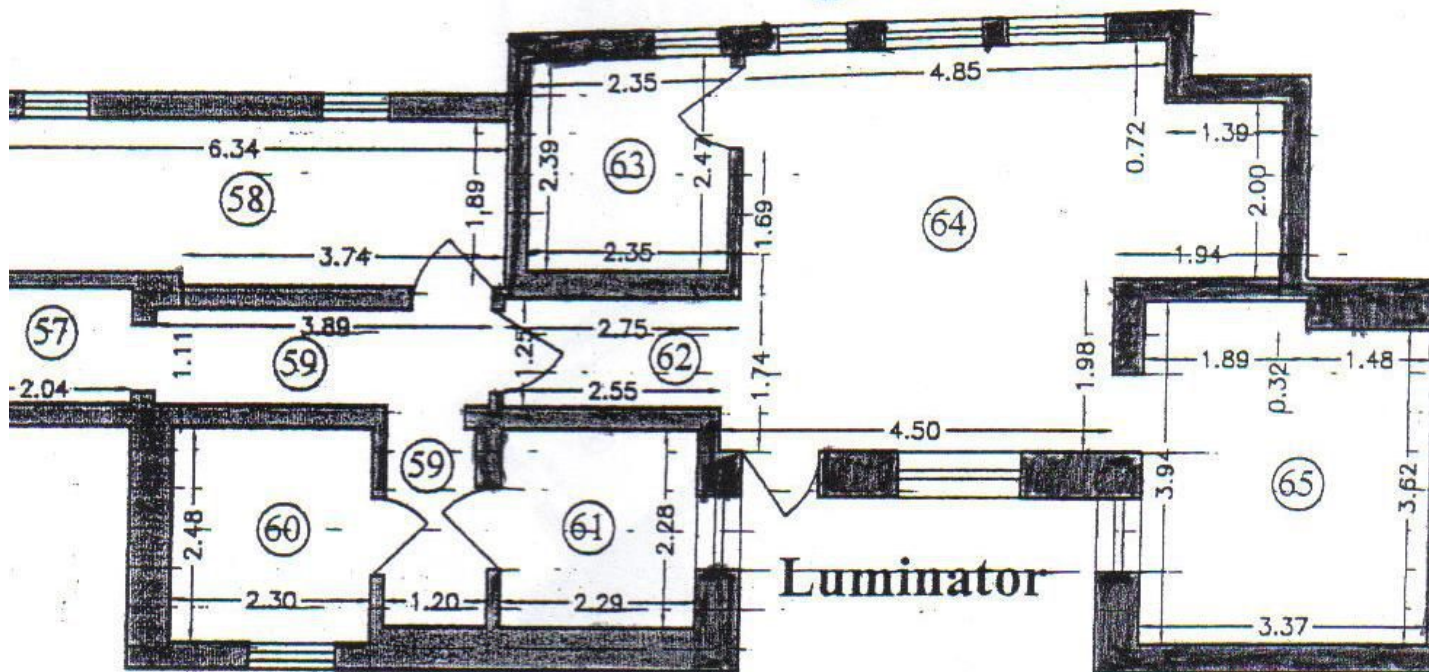
Număr poștal

Număr parcelă cadastrală

STEM DE PROIECTIE: STEREOGRAFIC
DAL MUN. BUCUREȘTI

SUPRAFETE UTILITATI	
Destinație	Suprafața (mp)
	154,39
CĂRĂMIDĂ	17,08
EMN 1	17,03
EMN 2	16,12
ZĂMIDĂ	53,94
	271,74
IRI	530,30

STR.



PLAN SUBSOL
RECAPITULAȚIE SUPRAFEȚE PE UTILITĂȚI

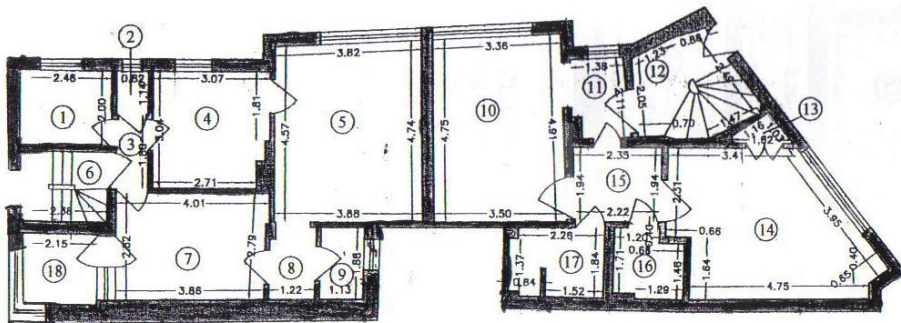
Nr. parcelă	Utilitatea sau destinația	Suprafața (mp)
57	Casa scării	2.71
58	Pivniță	11.62
59	Hol	7.18
60	Boxă	5.70
61	Boxă	5.22
62	Hol	3.18
63	Boxă	5.70
64	Pivniță	24.41
65	Pivniță	12.80
Suprafață utilă		78.52

$S_u = 78m^2$

Întocmit
Ing. Costache Constantin



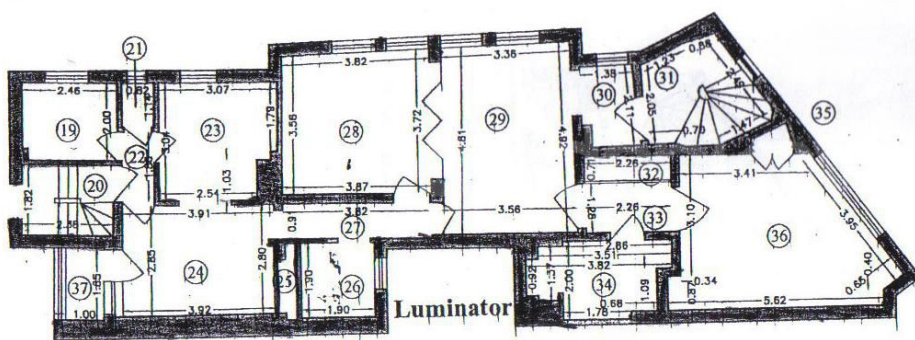
Semnătura și ștampila
Data Aprilie 2001



PLAN PARTER
RECAPITULAȚIE SUPRAFEȚE PE UTILITĂȚI

Nr. parcelă	Utilitatea sau destinația	Suprafața (mp)
1	Bale	4.88
2	We	0.93
3	Hol	1.48
4	Cameras	9.01
5	Cameras	17.92
6	Casa scării serviciu	4.33
7	Bucătărie	11.00
8	Hol	2.26
9	Cameras	2.12
10	Cameras	16.56
11	Hol	2.91
12	Casa scării principale	7.12
13	Dulap baie	0.76
14	Cameras	18.00
15	Cameras	16.56
16	Bale	3.11
17	Bucătărie	4.30
Suprafața utilităților		111.02
18	Logie	3.94
TOTAL		114.96

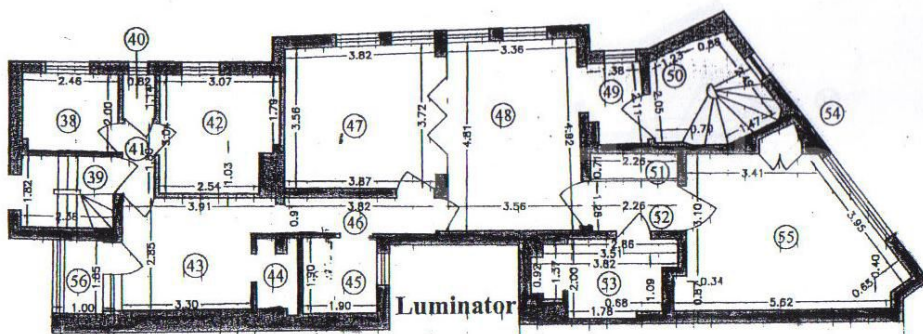
$S_u = 115 m^2$



PLAN ETAJ 1
RECAPITULAȚIE SUPRAFEȚE PE UTILITĂȚI

Nr. parcelă	Utilitatea sau destinația	Suprafața (mp)
19	Chiejență	4.88
20	Casa scării serviciu	4.33
21	We	0.93
22	Hol	4.47
23	Cameras	8.75
24	Bucătărie	11.06
25	Cameras	0.81
26	Debara	3.61
27	Hol	3.52
28	Cameras	14.00
29	Hol locuibil	16.80
30	Vestibul	2.91
31	Casa scării principale	7.12
32	Debara	1.60
33	Hol	2.89
34	Bale	6.24
35	Debara	0.49
36	Cameras	19.11
Suprafața utilităților		110.52
37	Logie	1.85
TOTAL		112.37

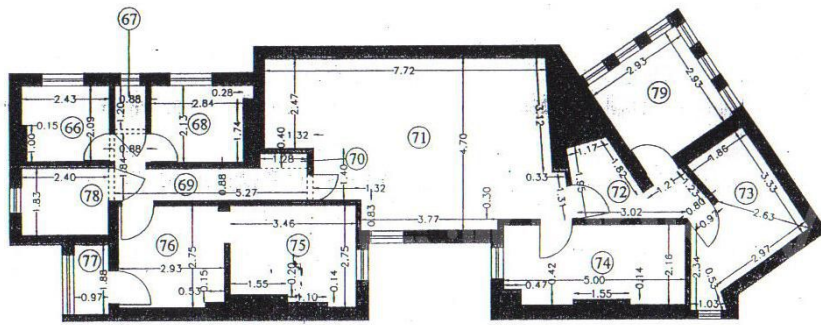
$S_u = 112 m$



PLAN ETAJ 2
RECAPITULAȚIE SUPRAFEȚE PE UTILITĂȚI

Nr. parcelă	Utilitatea sau destinația	Suprafața (mp)
38	Chiejență	4.88
39	Casa scării serviciu	4.33
40	We	0.93
41	Hol	1.47
42	Cameras	8.75
43	Bucătărie	11.06
44	Cameras	0.81
45	Debara	3.61
46	Hol	3.52
47	Cameras	14.00
48	Hol locuibil	16.80
49	Vestibul	2.91
50	Casa scării principale	7.12
51	Debara	1.60
52	Hol	2.89
53	Bale	6.24
54	Debara	0.49
55	Cameras	19.11
Suprafața utilităților		110.36
56	Logie	1.85
TOTAL		112.21

$S_u = 112 m$



PLAN MANSARDA
 RECAPITULATIE SUPRAFETE PE UTILITATI

Nr. parcela	Utilitatea sau destinatia	Suprafata (mp)
66	Camera	4.93
67	W.c.	1.06
68	Bucatarie	5.56
69	Hol	5.48
70	Nisa	0.51
71	Pod	32.96
72	Hol	5.24
73	Debara	9.26
74	Baie	10.39
75	Camera	8.83
76	Camera	7.95
77	Debara	1.82
78	Casa scarii	4.39
Suprafata utila		98.38
79	Balcon	8.58
TOTAL		106.96

Su=107m²

AGENTIA NATIONALA DE CADASTRU, GE
 CERTIFICA
 DE AUTORIZARE
 Seria B, Nr. 11
 A. B. C. D
 AVRIGEAN
 MARIUS
 CATALIN