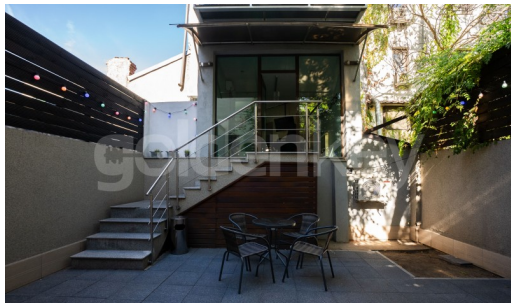


DOROBANTI - Apartament duplex cu 4 camere  
gradina 60mp

**2,000 € / lună**



### **INFORMATII GENERALE**

- 4 camere
- nivel: Demisol+Parter / D+P+4E
- an constructie: 2007

### **SUPRAFETE**

- construiti: 200 mp
- utili: 140 mp

### **CONTINE**

- 3 dormitoare
- 2 bai

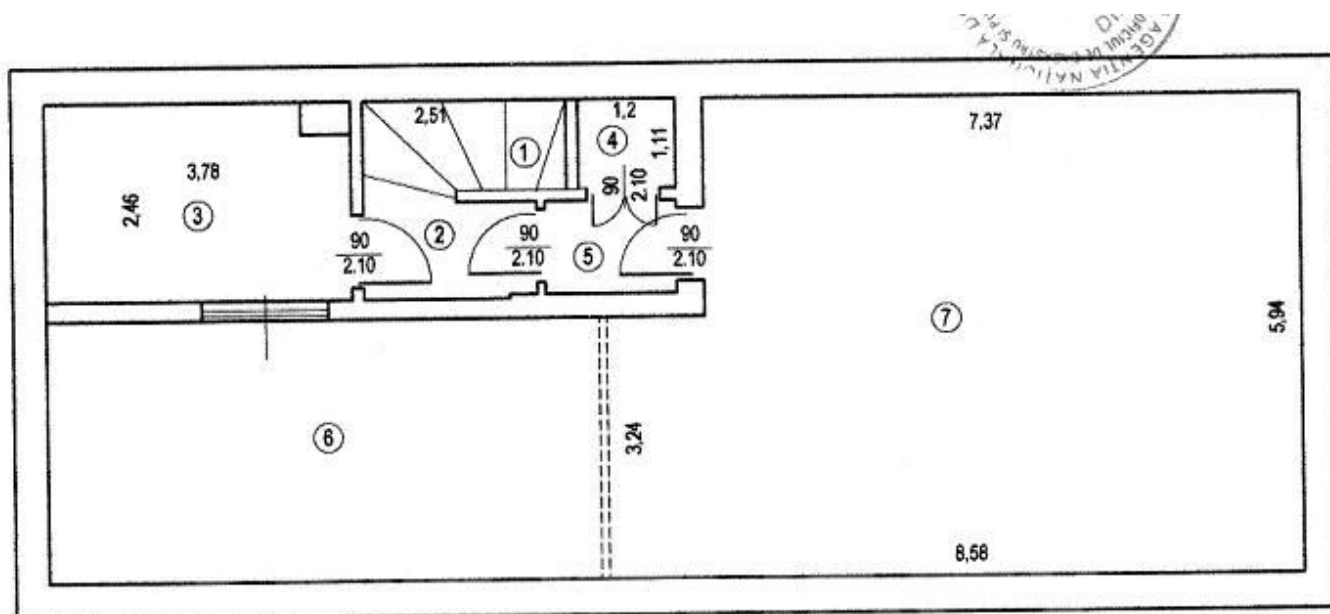
### **Dotari**

bucătărie mobilată, bucătărie utilată, apometre, contor căldură, contor electric, aer condiționat, aragaz, frigider, mașină spălat rufe, mașină spălat vase, mobilat parțial, calorifere, centrală imobil

### **Detalii proprietate**

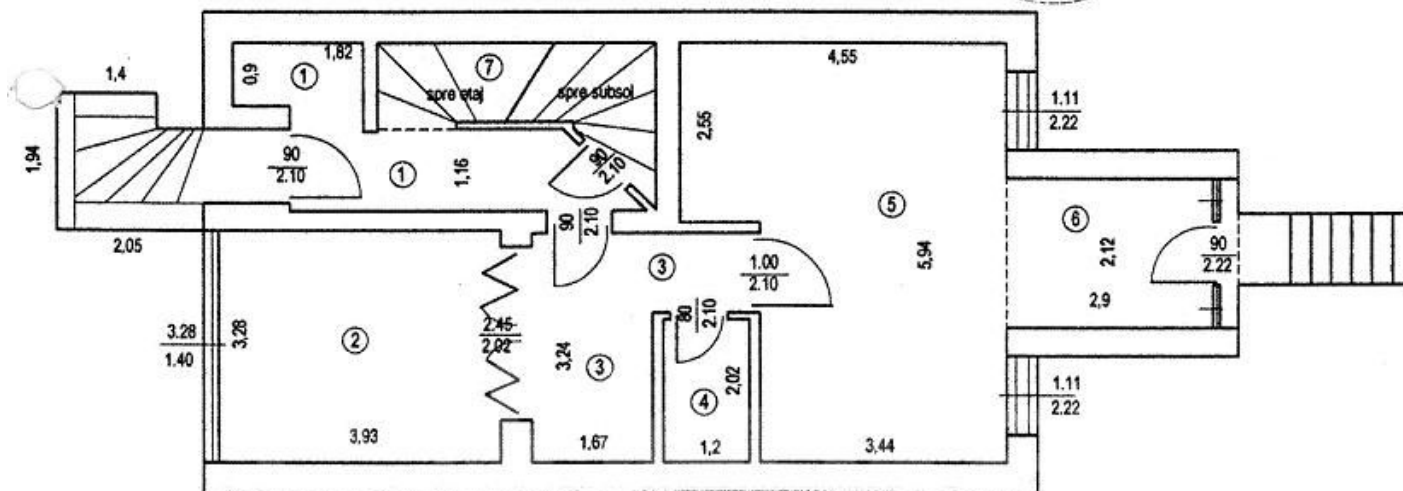
Situat in zona Dorobanti, la 2 minute de mers de Piata Dorobanti, acest apartament duplex cu 4 camere este dispus pe demisolul si parterul unui imobil D+P+4 finalizat in 2007. Are o suprafata totala de 200mp, 140mp utili si 60mp terasa. Demisolul este compus din 2 camere si un grup sanitar. La parter sunt 2 camere care impart o singura baie, bucatarie si terasa. Apartamentul este disponibil atat pentru rezidenta cat si pentru birouri.

➔ <https://ct.goldenkey.ro/anunt-apartament-duplex-cu-4-camere-gradina-60mp-birouri-cp2889309>



### RECAPITULAȚIE SUPRAFEȚE subsol

Nr. crt.	Denumirea încăperii	Suprafața (mp)	Observații
1	Scară acces		3.03 mp comun
2	Sas		2.46 mp comun
3	Centrală termică		9.05 mp comun
4	Tablou electric general		1.33 mp comun
5	Sas		1.86 mp comun
6	Acces subsol	22.09	
7	Garaj	47.70	
<b>TOTAL subsol</b>		<b>69.79 mp</b>	



### RECAPITULAȚIE apartament parter

Nr. crt.	Denumirea încăperii	Suprafața (mp)	Observații
1	Hol acces imobil	-	7.04 mp comun
2	Cameră	12.89	
3	Hol	7.09	
4	Grup sanitar	2.42	
5	Cameră	23.26	
6	Bucătărie	6.14	
7	Scară acces etaj	-	5.20 mp comun
<b>TOTAL suprafață utilă apartament parter</b>		<b>51.80 mp + 14.36 mp (cotă părți comune din total părți comune) = 66.16 mp</b>	