

FLOREASCA - Apartament spatios si luminos cu 4 camere,
terasa 115mp
ID:340669

725,000 €



INFORMATII GENERALE

- 4 camere
- nivel: Parter / 1S+P+4E
- an constructie: 2007

SUPRAFETE

- construiti: 267 mp
- utili: 154 mp

CONTINE

- 3 dormitoare
- 3 bai

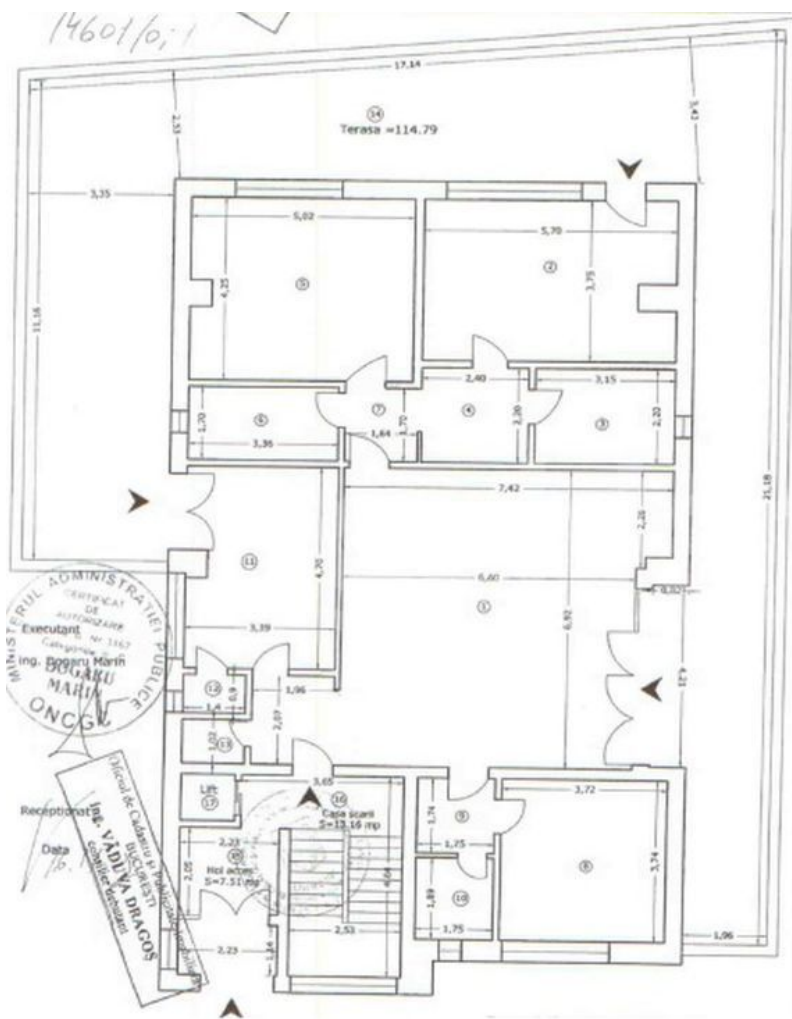
Dotari

bucătărie deschisă, bucătărie parțial mobilată, bucătărie parțial utilată, apometre, contor căldură, contor electric, contor gaz, aer condiționat, aragaz, cabină de duș, cadă, frigider, hotă, tv, mobilat complet, calorifere, centrală imobil

Detalii proprietate

Situat langa Parcul Verdi, in zona Floreasca, acest apartament cu 4 camere se afla la etajul 4 al unui imobil S+P+4 finalizat in 2007. Are o suprafata totala de 267mp, din care 154mp utili si 115mp terasa. Este compus dintr-un living generos si inorit cu iesire pe terasa, bucatarie separata cu balcon si 3 dormitoare matrimoniale cu bai proprii si balcoane. Dispune de 1 loc de parcare in garajul subteran si 1 boxa. Apartamentul este nemobilat si este potrivit pentru rezidenta unei familii sau pentru birouri.

<https://ct.goldenkey.ro/anunt-apartament-spatios-si-luminos-cu-4-camere-terasa-115mp-cp340669>



Desfasurator suprafete apartament 1

NR.	Denumire incapere	Suprafata utila (mp)
1	Living-room	51.37
2	Dormitor	21.37
3	Baie	6.93
4	Hol	5.28
5	Dormitor	21.33
6	Baie	5.71
7	Hol	2.79
8	Dormitor	13.91
9	Baie	3.30
10	Hol	3.04
11	Bucatarie	15.93
12	Camara	1.26
13	Debara	1.43
Suprafata utila apartament =		153.65 mp
14	Terasa	114.79
Suprafata totala =		268.44 mp

Suprafate exclusive de la subsol ce revine apart.

7	Locul 7 de garare	14.10
17	boxa	9.57

S.u. exclusiva apartament = 292.11 mp

Procent 19.14% din partile comune ce revin apart.

15	Hol acces	7.51 - 1.43
16	Casa scarii	13.16 - 2.51
17	Lift	1.33 - 0.25

Parti comune din subsol

12	Spatiu trecere	100.56 - 19.25
13	Casa scarii	13.16 - 2.51
14	Adapost ALA	17.73 - 3.39
15	Centrala termo	7.28 - 1.39
16	Camera pompe	7.00 - 1.34