

FLOREASCA - Imobil ultra-premium S+P+4
7 dormitoare, 8 bai**4,200,000 €****📄 INFORMATII GENERALE**

- 10 camere
- nivel: 1S+P+3E+4R
- an constructie: 2010

📏 SUPRAFETE

- construiti: 1053 mp
- utili: 727 mp

📋 CONTINE

- 7 dormitoare
- 8 bai

📦 Dotari

bucătărie mobilată, bucătărie utilată, apometre, contor căldură, contor electric, contor gaz, aer condiționat, aragaz, bideu, cabină de duș, cadă, dressing, frigider, hotă, jacuzzi, mașină spălat rufe, mașină spălat vase, scară interioară, șemineu, sistem de alarmă, tv, mobilat parțial, centrală imobil, centrală proprie, încălzire prin pardoseală

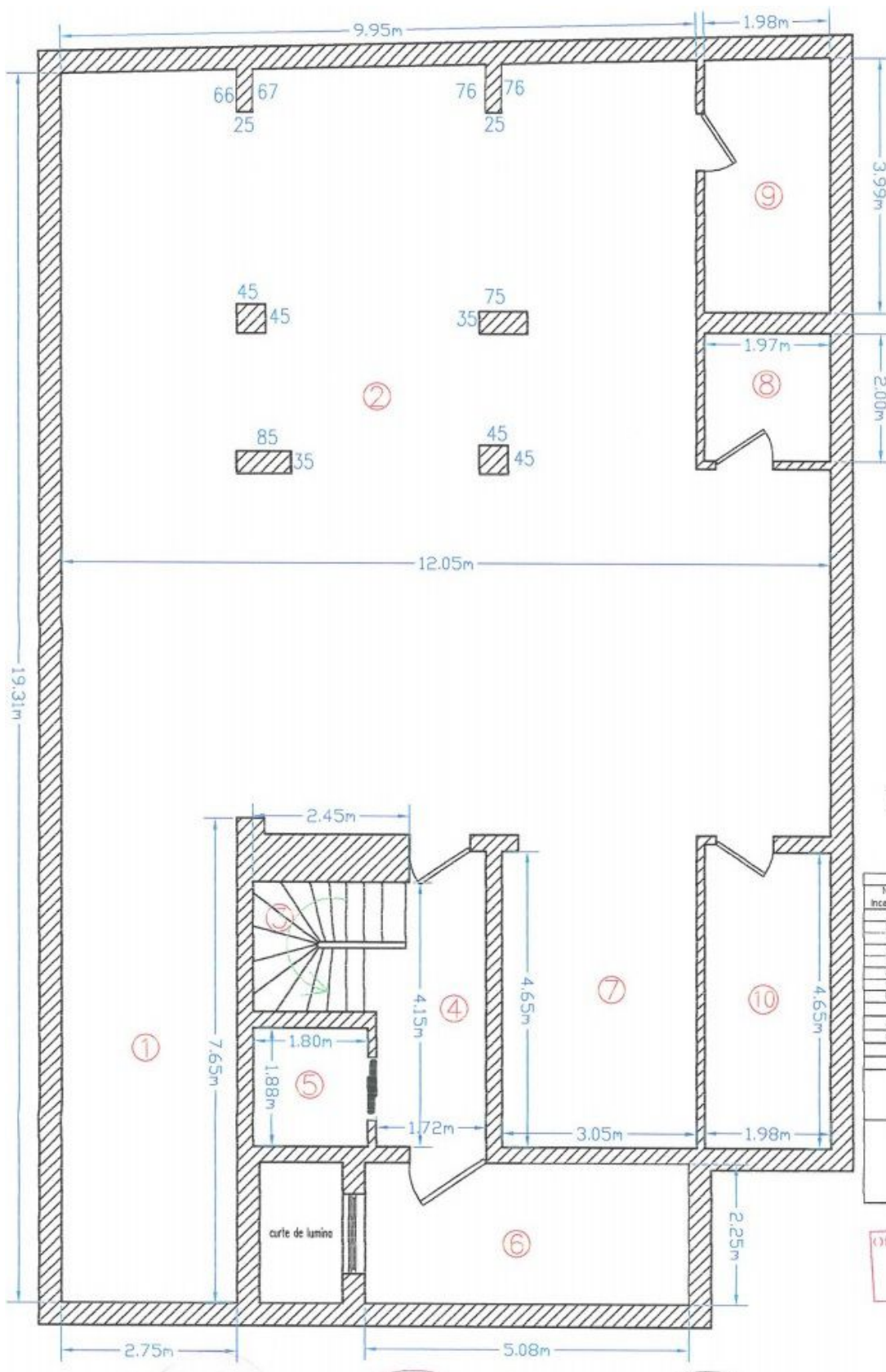
📄 Detalii proprietate

Amplasat in peninsula Floreasca, pe o strada inchisa, fara trafic, la cateva minute de metrou Aurel Vlaicu, acest imobil este inconjurat de verdeata si beneficiaza de vederi ample catre lac si panoramice catre oras. Este insorit toata ziua fiind orientat catre sud-vest-est. Este compus din 2 apartamente duplex individuale, accesate prin scari si lift Schindler. Are o suprafata totala construita de 1053mp din care 727mp utili si 128mp terase pe un lot de teren de 361mp cu gardina 200mp. La subsol sunt 6 locuri de parcare, depozitare si camera tehnica (centrale termice si statie de tratarea apei). Parterul este compus din zona ampla de living cu dining 74mp, bucatarie complet echipata, terasa si 2 dormitoare secundare cu 2 bai. Pe scara interioara se ajunge la etajul 1 care are 48mp dormitorul matrimonial cu dressing-uri, baie en-suite cu jacuzzi si dus, terasa si inca 2 dormitoare secundare (24/16mp) cu bai proprii. Etajul 2 este compus din 39mp dormitor matrimonial cu dressing si 19mp baie en-suite cu jacuzzi si dus, dormitor secundar (21mp) cu baie. La etajul 3 se afla a doua zona de living generoasa de 90mp, terasa 18mp, bucatarie complet echipata si grup sanitar. Etajul 4 este compus din zona de hobby/living cu semineu de 30mp, baie, sauna si 67mp terase cu jacuzzi. Finisajele si instalatiile sunt ultra-premium (ferestre Schuco, incalzire in pardoseala, piatra naturala, sanitare Duravit, sistem de iluminat inteligent). Avand in vedere locatia exceptionala ferita de agitatia urbana, spatiile generoase, calitatea de top a amenajarii si a finisajelor, acest imobil este o proprietate unica potrivita pentru rezidenta unei familii numeroase sau destinatie comerciala.

GoldenKey Premium Real Estate | Bringing you home... since 2006<https://ct.goldenkey.ro/anunt-imobil-ultra-premium-s-p-4-7-dormitoare-8-bai-1053mp-lac-cp682823>www.goldenkey.ro | www.herastraupark.ro | www.gdk.properties

GoldenKey Premium Real Estate | Bringing you home... since 2006

73 Aron Cotrus St., Bucharest 1 | Phone: +4 021 795 00 95 | Email: office@goldenkey.ro
www.goldenkey.ro | www.herastrapark.ro | www.gdk.properties



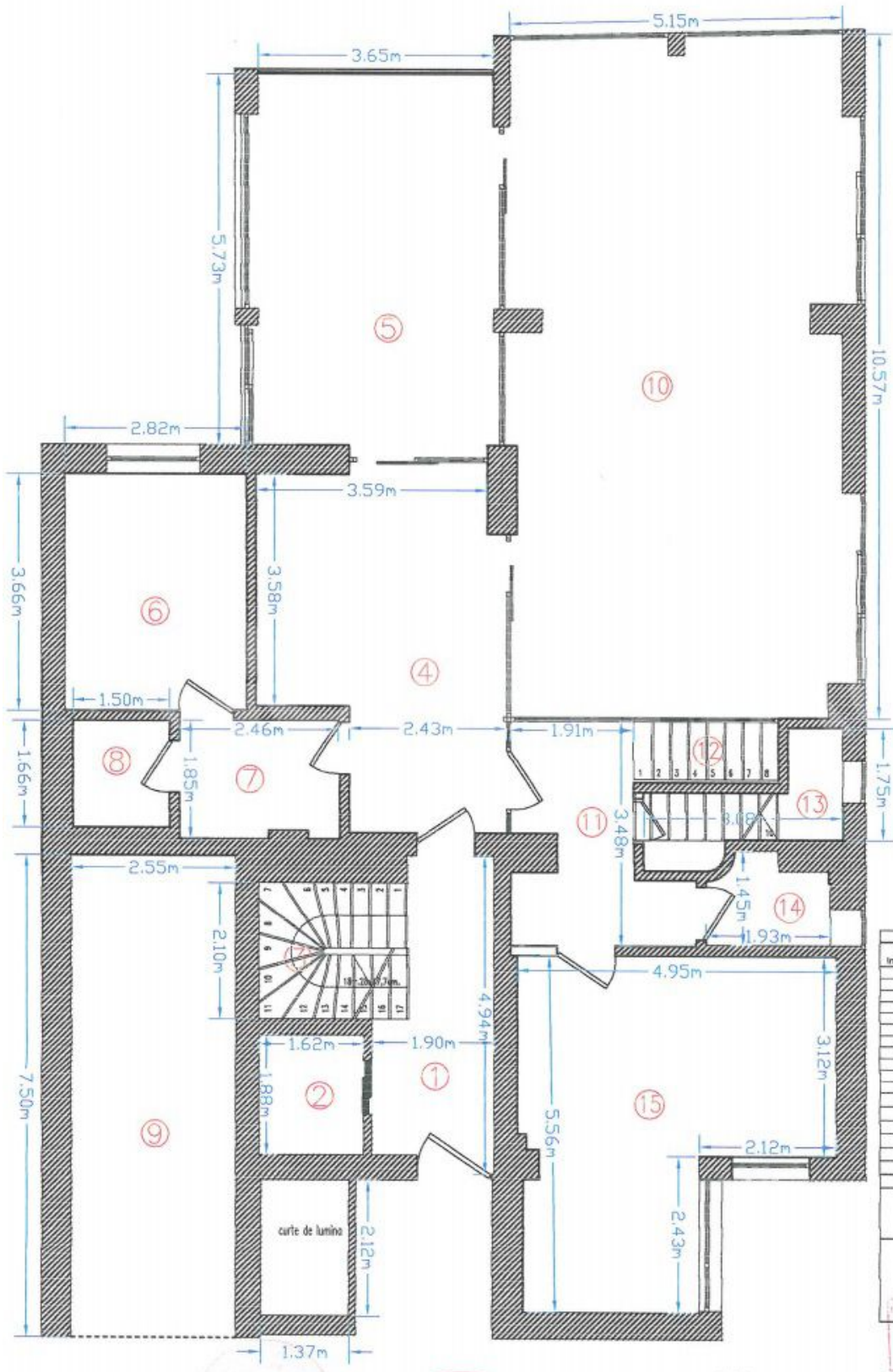
RELEVU SUBSOL
SCARA 1:100

CALCUL SUPRAFETE CI - SUBSOL		
Nr. Incapere	Denumire Incapere	Suprafata utila (mp)
1	PLATFORMA HIDRAULICA	21.04
2	GARAJ	129.57
4	HOL	7.40
6	CENTRALA TERMICA	11.42
7	ANEXA TEHNICA	14.16
8	TABLOU ELECTRIC GENERAL	3.95
9	ANEXA TEHNICA	7.85
10	ANEXA TEHNICA	9.32
Suprafete utila =		204.73 mp
3	SCARI	4.28
5	LIFT	3.37
Suprafete utila totale =		212.38 mp

Receptionat, _____

22-Nov-10

Oficiul de Cadastru și Publicitate Imobiliară
BUCUREȘTI
MINEA MITHRACI
Inspector Cadastral



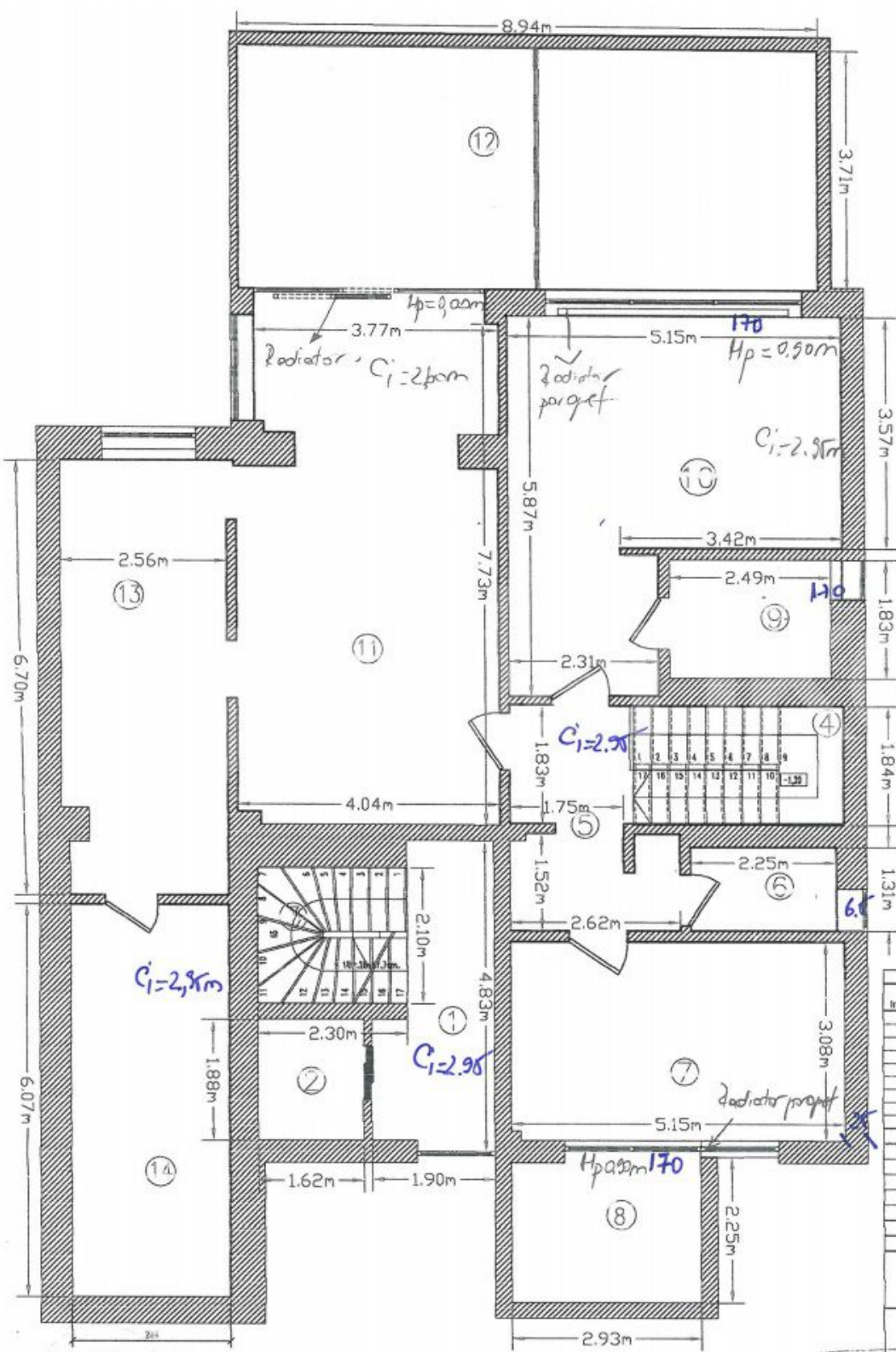
**RELEVU DEMISOL
SCARA 1:100**

CALCUL SUPRAFETE C1 - DEMISOL		
Nr. Incapeare	Denumire Incapeare	Suprafata utilă (mp)
1	HOL	7.75
4	BIBLIOTECA	18.84
5	BUCATARIE	22.34
6	CAMERA TERNAJERA	10.31
7	HOL	4.65
8	GRUP SANITAR	2.49
10	LIVING	65.00
11	HOL	7.20
13	CAMERA DEPOZITARE	3.73
14	GRUP SANITAR	2.39
15	CAMERA JOACA PENTRU COPII	21.86
Suprafata utilă =		156.82 mp
2	LIFT	3.05
3	SCARI	4.83
9	LIFT-ACCES GARAJ	19.12
12	SCARI	2.12
Suprafata utilă totala =		185.64 mp

Receptionat, 22-Nov-10

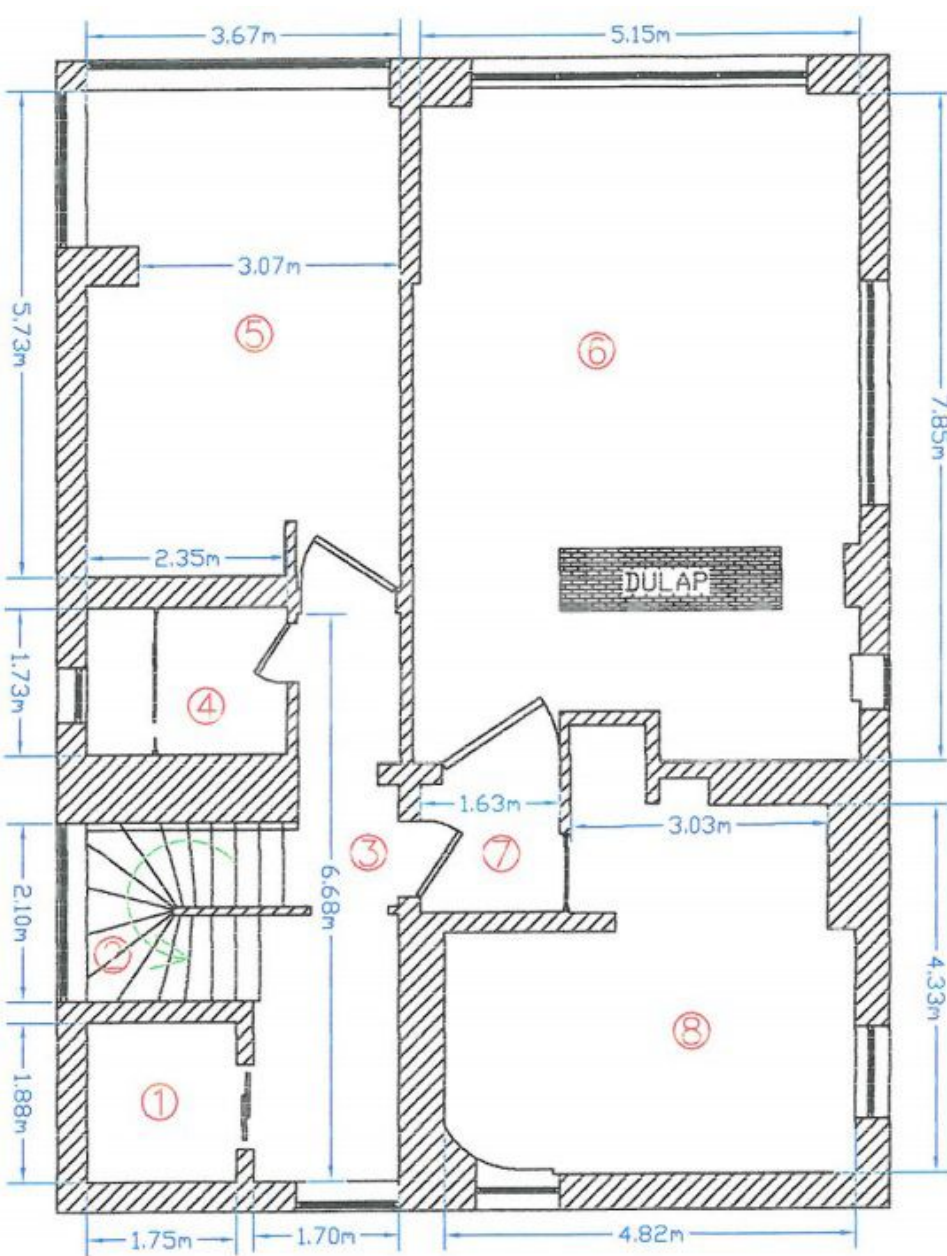
Oficiul de Cadastru și Publicitate Imobiliară

MARCEA IMOBILIARA



RELEVU PARTER
SCARA 1:100

CALCUL SUPRAFATEI CI - PARTER		
Nr. Incapere	Denumire Incapere	Suprafata utilă (mp)
1	HOL	7.62
5	HOL	7.19
8	GRUP SANTAR	2.95
7	DORMITOR	15.84
9	GRUP SANTAR	4.56
10	DORMITOR	23.65
11	DORMITOR MATRIMONIAL	31.28
13	DRESING	16.84
14	GRUP SANTAR	14.79
Suprafata utilă = 124.62 mp		
2	LIFT	3.05
3	SCARI	4.83
4	SCARI	6.25
6	TERASA	6.25
12	TERASA	33.35
Suprafata utilă totală = 178.39 mp		
Receptionat,		
22-Nov-10		

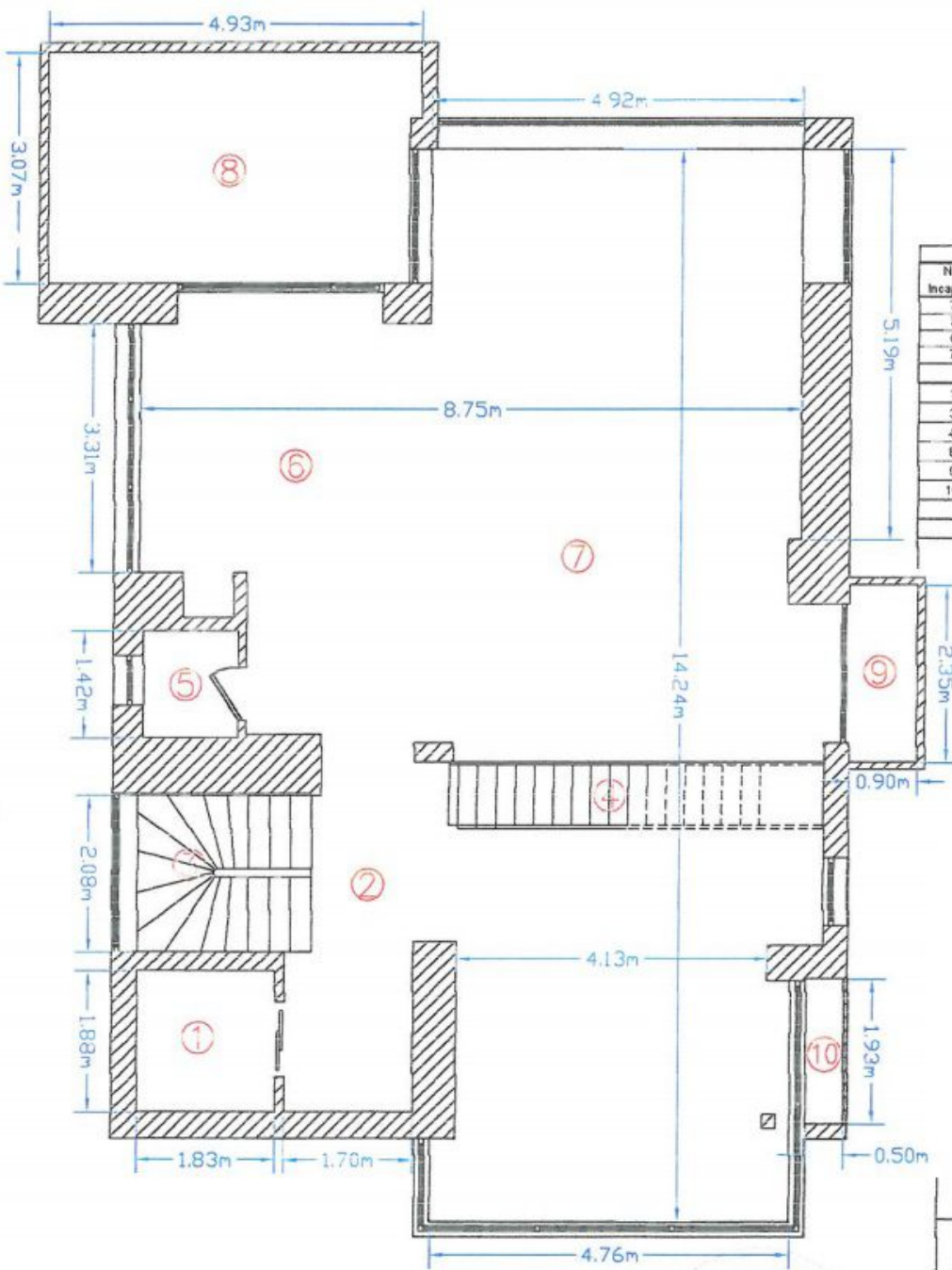


RELEVU ETAJ 1 SCARA 1:100

CALCUL SUPRAFETE ETAJ 1		
Nr. Incapere	Denumire Incapere	Suprafata utila (mp)
3	HOL	8.64
4	GRUP SANITAR	4.07
5	DORMITOR	20.81
6	DORMITOR	38.43
7	HOL	2.46
8	GRUP SANITAR	18.96
Suprafata utila =		94.37 mp
1	LIFT	3.28
2	SCARI	4.75
Suprafata utila totala =		102.40 mp

Receptionar.

22-Nov-10

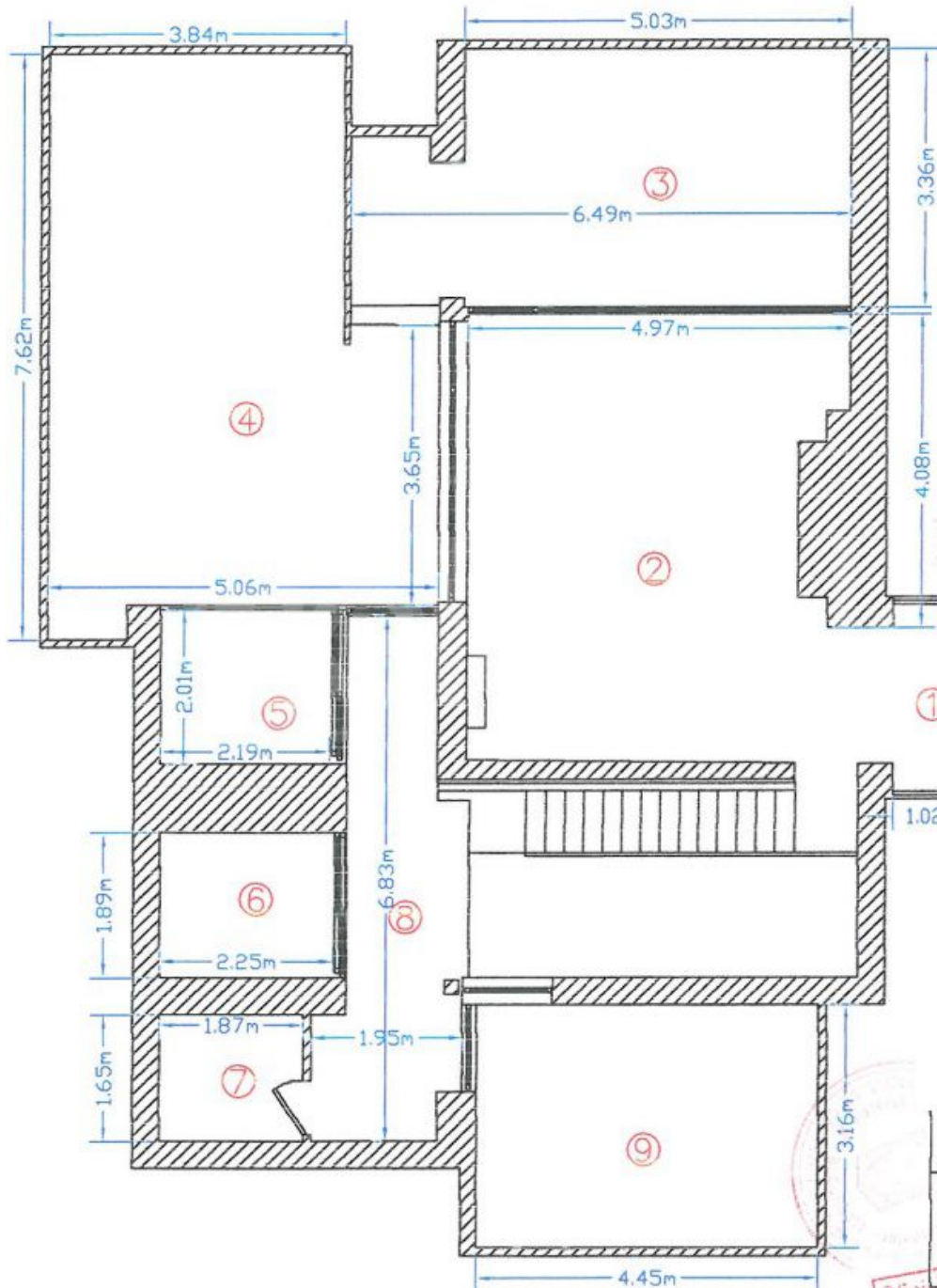


RELEVU ETAJ 2
SCARA 1:100

CALCUL SUPRAFETE CI - ETAJ 2

Nr. Incapere	Denumire incapere	Suprafata utila (mp)
2	HOL	8.55
5	GRUP SANITAR	1.76
8	BUCATARIE	18.55
7	LIVING	70.22
Suprafata utila = 99.09 mp		
1	LIFT	3.42
3	SCARI	4.00
4	SCARI	4.41
8	TERASA	14.81
9	BALCON	2.12
10	BALCON	0.97
Suprafata utila totala = 129.61 mp		

Receptionat. 22-Nov-10



RELEVU ETAJ 3
SCARA 1:100

CALCUL SUPRAFETE CI - ETAJ 3

Nr. Incapere	Descriere Incapere	Suprafata utila (mp)
2	LI/ING	28.75
5	GRUP SANITAR	4.47
6	GRUP SANITAR	4.29
7	SAUNA	3.08
8	HOL	10.17
Suprafata utila = 50.09 mp		
1	BALCON	2.54
3	TERASA	19.82
4	TERASA	32.88
9	TERASA	14.09
Suprafata utila totala = 119.39 mp		

Receptionat, 22-Nov-10

Oficiu de Cadastru si Publicitate Imobiliară