

## HERASTRAU - Vedere Panoramica Lac Herastrau!

**1,500,000 €**

Apartament cu 5 camere, 4 bai

ID:1117078



### **INFORMATII GENERALE**

- 5 camere
- nivel: 11 / 2S+P+12E
- an constructie: 2018

### **SUPRAFETE**

- construiti: 348 mp
- utili: 240 mp

### **CONTINE**

- 4 dormitoare
- 4 bai

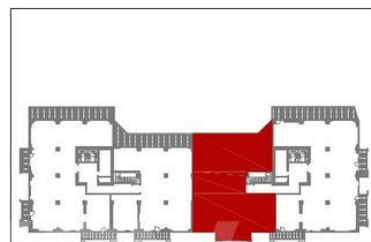
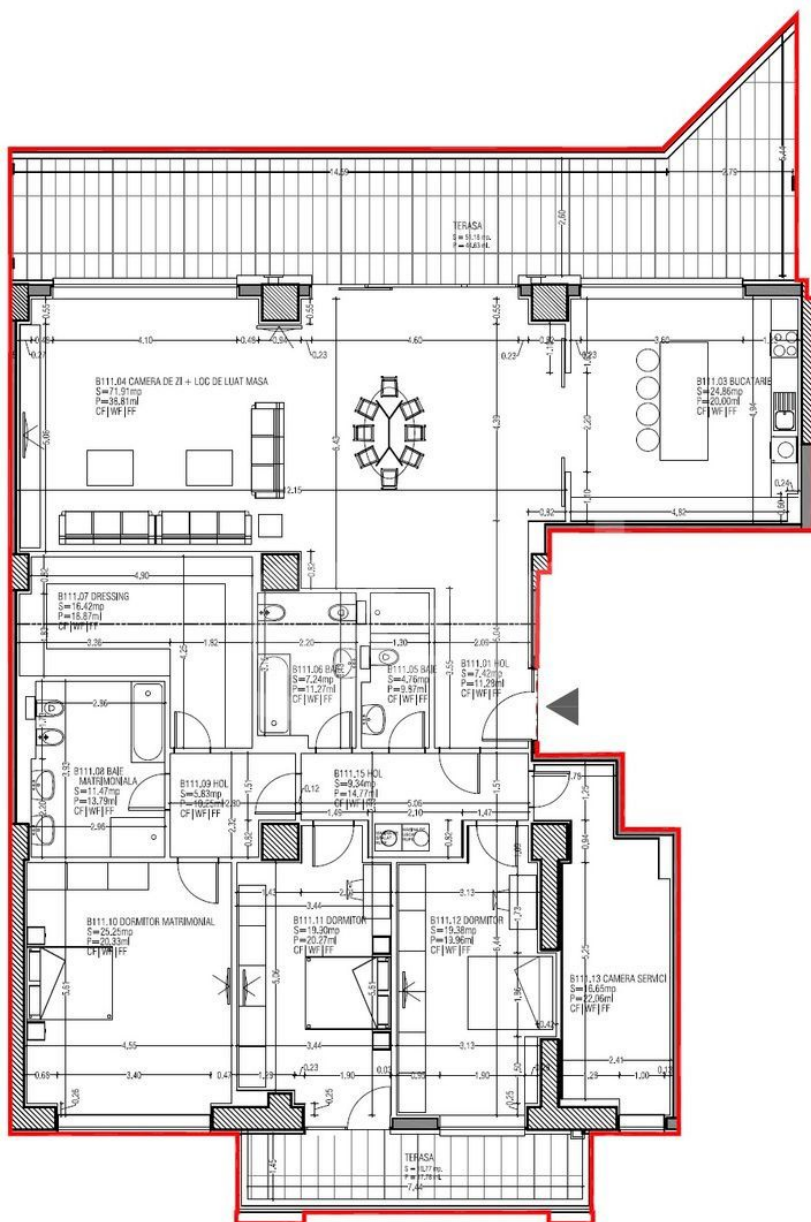
### **Dotari**

apometre, contor căldură, contor electric, aer condiționat, bideu, cabină de duș, cadă, calorifere, centrală imobil, încălzire prin pardoseală

### **Detalii proprietate**

Amplasat in zona premium nord, langa Parcul Herastrau, cu vedere panoramica peste parcul Herastrau, acest imobil rezidential de lux se desfasoara pe 15 nivele, 2S+P+12. In total sunt 95 de apartamente impartite pe 2 scari cu receptie de 5,5m inaltime, fiecare cu cate 2 lifturi de 12 persoane. Beneficiaza de SPA in interul cladirii, doar pentru rezidenti, cu piscina interioara, sauna, Jacuzzi, sala de fitness si vitamin bar. Finisajele sunt de calitate superioara (ferestre aluminiu Wicono cu geam tripan, aer conditionat Daikin multi-split, ceramica Italia - Atlas Concorde, sanitare Villeroy & Boch si Grohe). Avand in vedere zona verde, apropierea de zona de business Barbu Vacarescu-Floreasca, vederile spectaculoase si calitatea superioara a ansamblului, este una din cele mai bune investitii.

<https://ct.goldenkey.ro/anunt-vedere-panoramica-lac-herastrau-apartament-cu-5-camere-4-bai-cp1117078>



5 CAMERE  
5 Rooms

Apartment / Apartment

Aria construita a apartamentului / Apartment built area = 281.84 mp  
Aria utila a apartamentului / Apartment usable area = 240.43 mp

Aria construita a terasei / Terrace built area = 66.61 mp  
Aria utila a terasei / Terrace usable area = 62.14 mp

**Anexa nr. 1A - Schita si Amplasamentul  
Apartmentului**

**Annex no. 1A - The Layout Plan and the Location Plan  
of the Apartment**